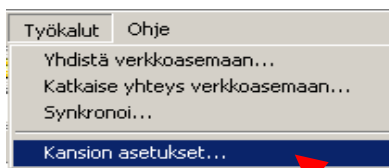


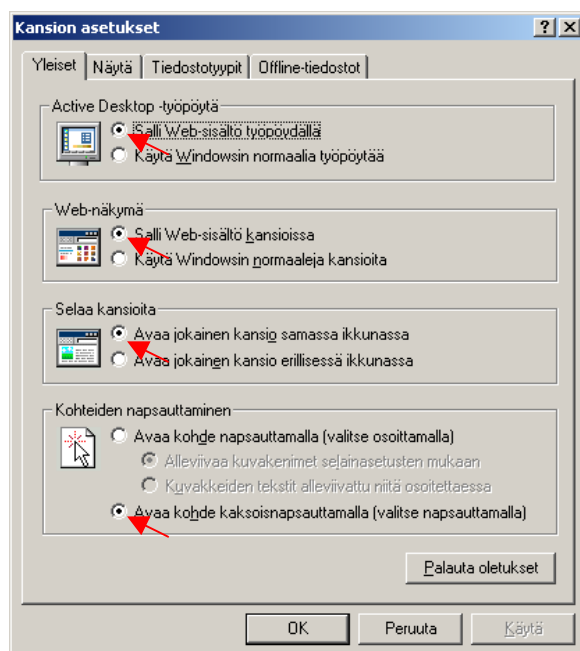
Kansion asetusten muuttaminen Windows 2000 –käyttöjärjestelmässä Resurssienhallinnan kautta..	1
Tiedoston kytkeminen haluttuun ohjelmaan	2
Pikakuvakkeen luominen	3
Resurssien jakaminen verkossa olevien käyttöön	3
Jaetun resurssin yhdistäminen verkkoasemaan	4
Windows 2000 –järjestelmäkoonpanotiedot	5
Pikakuvakkeen luonti ohjelmalle	6
Tiedoston kopiointi levykkeeltä kovalevylle	6

Kansion asetusten muuttaminen Windows 2000 –käyttöjärjestelmässä Resurssienhallinnan kautta

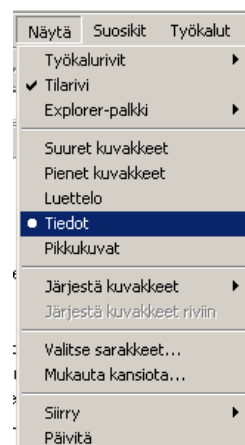


Avaa resurssienhallinta

1. Valitse Työkalut –valikosta Kansion asetukset

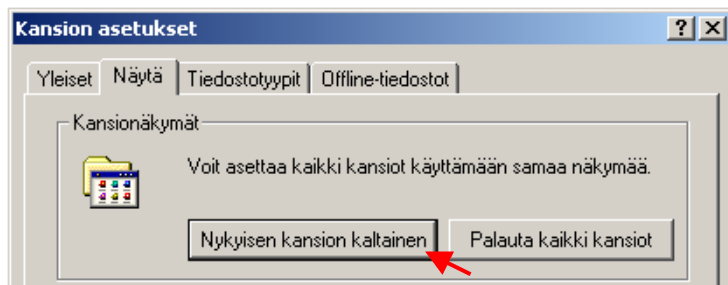


2. Muuta Yleiset –välilehdeltä haluamasi kohdat klikkaamalla vaihtoehtopainiketta



3. Jotta saat kansioden sisällön näkymään samanlaisena kaikissa kansioissa valitse ensin Näytä-valikosta Tiedot

Nimi	Koko	Tyyppi	Muokattu
nappi.bmp	15 kt	Bittikartta	20.10.2000 8:26
nappi.jpg	3 kt	JPEG-kuva	20.10.2000 8:26

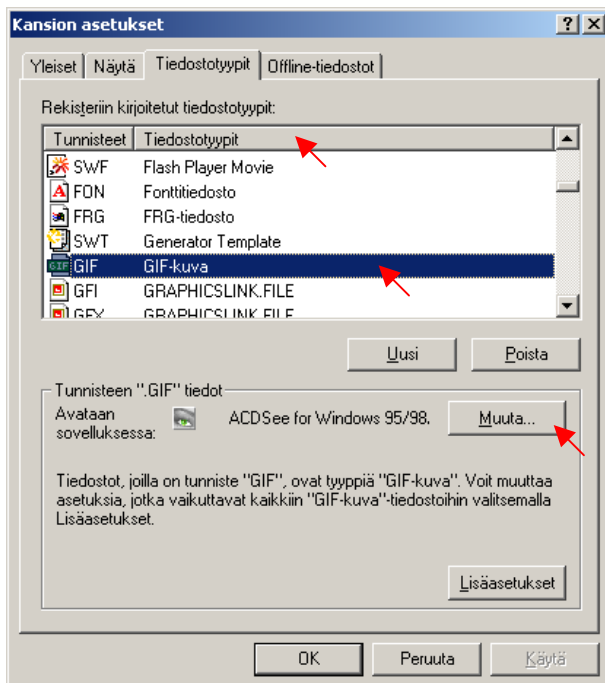


4. Sen jälkeen valitse Työkalut-valikosta Kansion asetukset...

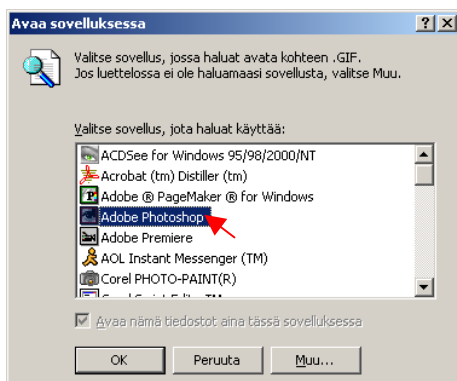
5. Klikkaa Nykyisen kansion kaltainen -painiketta

Nyt sinulla pitäisi kansioita selatessasi olla aina näkyvissä tiedostojen tiedot (nimi, koko, tyyppi ja muokattu)

Tiedoston kytkeminen haluttuun ohjelmaan

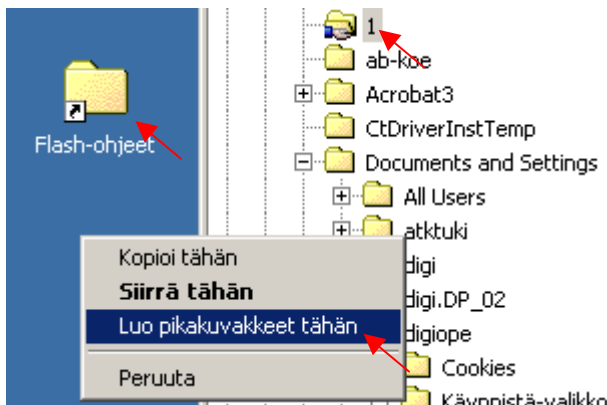


1. Valitse Työkalut-valikosta Kansion asetukset...
2. Lajittele tiedostot Tiedostotyyppin mukaan klikkaamalla Tiedostotyyppit-palkkia
3. Etsi GIF-kuva tiedostotyyppi ja klikkaa sitä
4. Klikkaa Muuta... -painiketta



5. Valitse ohjelma jonne haluat tiedostojen avautuvan (esim. PhotoShop)

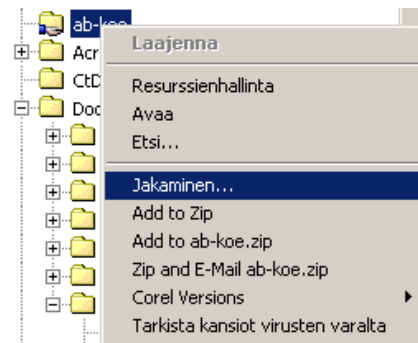
Pikakuvakkeen luominen



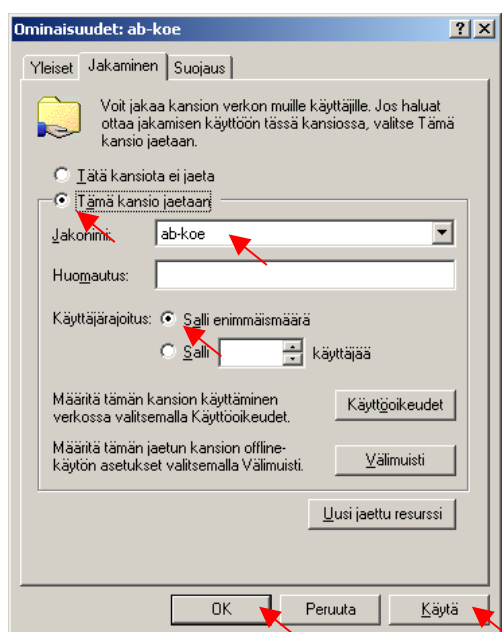
1. Etsi pikakuvakkeeksi haluamasi tiedosto tai kansio
2. Tartu hiiren oikealla korvalla tiedostoon tai kansioon kiinni
3. Raahaa kuvake työpöydälle (Huom! pudota muut ohjelmat tehtäväpalkkiin ennen kuin ryhdyt raahaamaan kuvaketta työpöydälle)

4. Tarvittaessa anna pikakuvakkeelle sen sisältöä kuvaava nimi (Klikkaa hiiren oikeaa korvaa kuvakkeen päällä ja valitse Nimeä uudelleen. Kirjoita uusi nimi)

Resurssien jakaminen verkossa olevien käyttöön

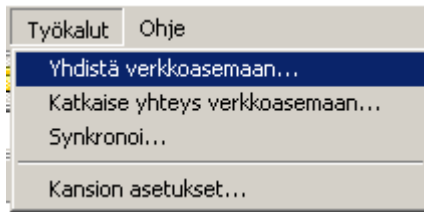


1. Klikkaa hiiren oikeaa painiketta jaettavan resurssin päällä
2. Valitse Jakaminen...

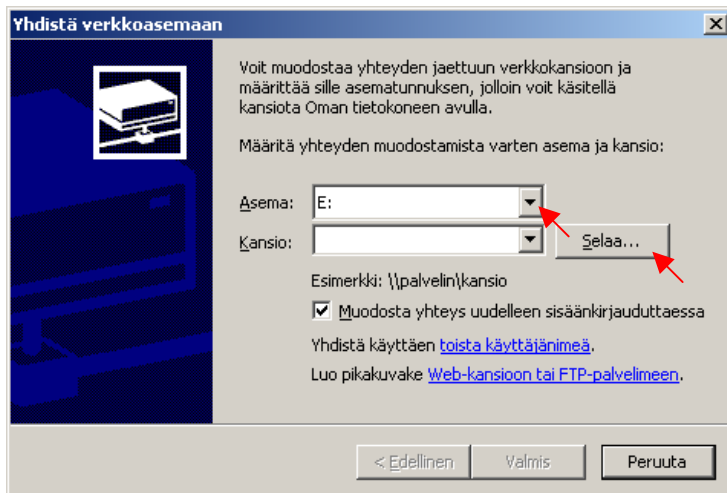


3. Klikkaa Tämä kansio jaetaan – vaihtoehtopainiketta
4. Anna jakonimi (Huom! Jakonimenä voi olla kansion nimi)
5. Muuta tarvittaessa käyttäjärajoitetta ja käyttöoikeuksia
6. Klikkaa Käytä –painiketta ja OK

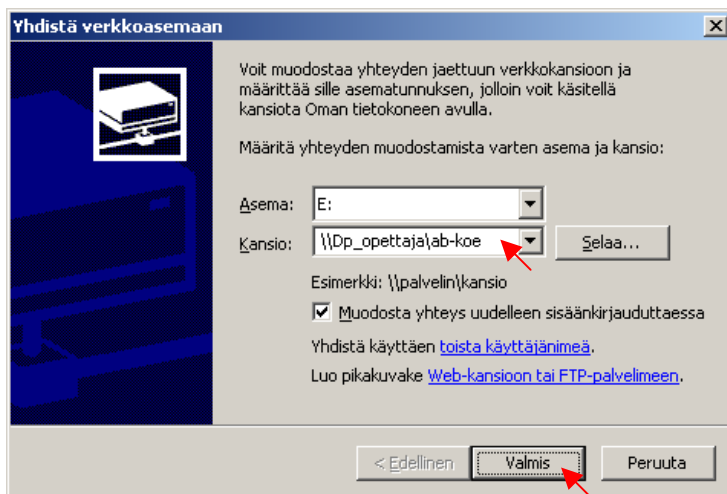
Jaetun resurssin yhdistäminen verkkoasemaan



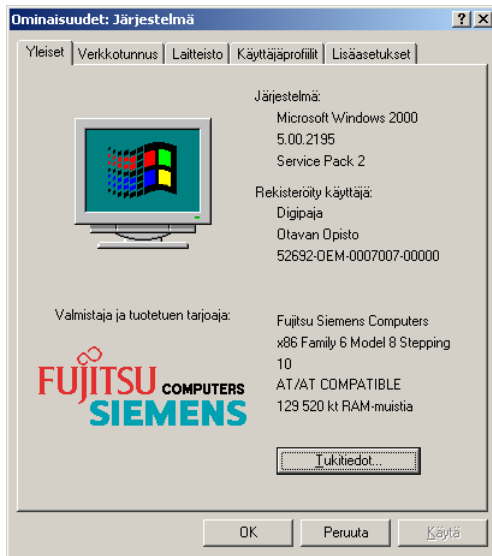
1. Valitse Työkalut –valikosta Yhdistä verkkoasemaan



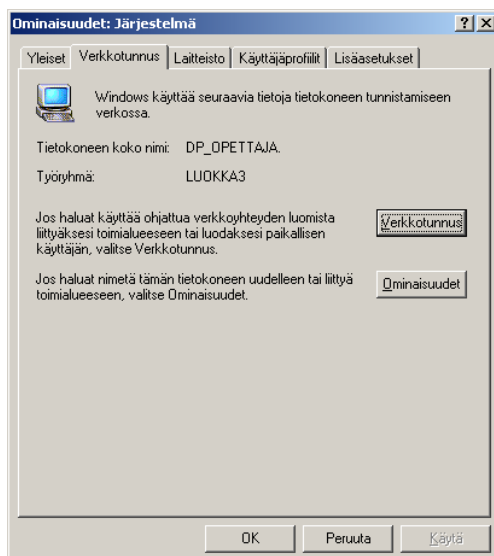
2. Valitse asematunnus
3. Etsi Selaa... –painikkeen kautta jaettu resurssi
4. Klikkaa Valmis –painiketta



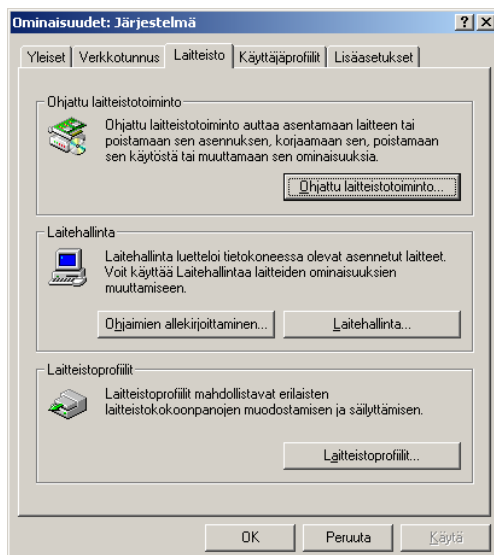
Windows 2000 –järjestelmäkoonpanotiedot



1. Valitse Työpöydältä Käynnistä -> Asetukset -> Ohjauspaneeli
2. Kaksoisklikkaa Järjestelmä –kuvaketta ja valitse Yleiset –välilehti
3. Löydät mm. koneen käyttöjärjestelmä ja muistitiedot



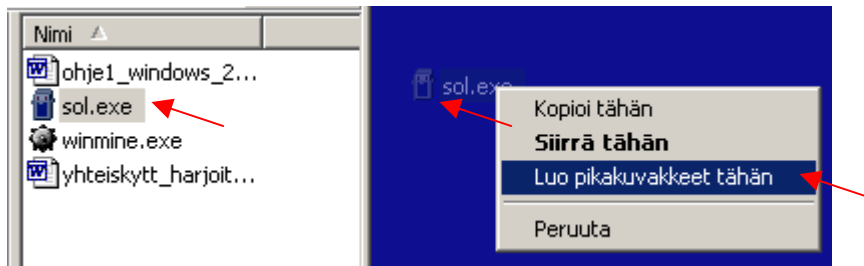
Verkkotunnus –välilehdellä on tietokoneen nimi ja mahdollisen työryhmän nimi



Laitteisto -välilehdeeltä voidaan asentaa uusia laitteita klikkaamalla painiketta Ohjattu laitteistotoiminto... – painiketta

Laitehallinta... –painikkeen kautta löytyy tietokoneen koko laitekokoonpano

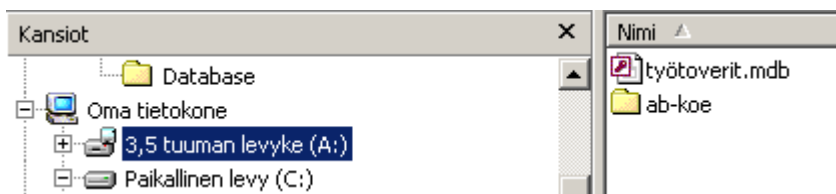
Pikakuvakkeen luonti ohjelmalle



1. Etsi ohjelman käynnistystiedosto kovalevyltä Resurssienhallinnassa. Jos ohjelmatiedostot ovat levykkeellä, kopioi ne ensin kovalevylle sopivaan kansioon
2. Pienennä Resurssienhallinnan ikkuna pienemmäksi siten, että työpöytä on näkyvissä
3. Tartu hiiren oikealla painikkeella tiedostoon kiinni
4. Raahaa tiedosto hiiren oikea painike alhaalla työpöydälle
5. Irrota hiirestä ja valitse Luo pikakuvake tähän
6. Kaksoisklikkaa kuvaketta, ohjelman pitäisi käynnistyä

Tiedoston kopiointi levykkeeltä kovalevylle

1. Avaa Resurssienhallinta (klikkaa hiiren oikeaa korvaa Käynnistä –painikkeen päällä, valitse Resurssienhallinta)
2. Klikkaa levykkeen kuvaketta, levykkeen sisältö ilmestyy oikealle puolelle
3. Jos levykkeellä on kansioita saat ne näkyviin vasemmalle puolelle klikkaamalla plus-merkkiä



4. klikkaa kansion nimeä, nyt oikealla puolella näkyy kansion sisältö
5. klikkaa tiedostoa jonka haluat kopioida (Voit valita useamman tiedoston Ctrl-painikkeen avulla)
6. Valitse Muokkaa –valikosta Kopioi
7. Klikkaa kovalevyn kuvaketta
8. Tee kovalevylle uusi kansio valitsemalla Tiedosto –valikosta Uusi ja edelleen Kansio
9. Kirjoita kansiolle nimi
10. Klikkaa uusi kansio aktiiviseksi
11. Valitse Muokkaa valikosta Liitä